

## Alt+064

Si escribís @ usando la secuencia Alt+064 entonces esto es para vos:

Seguro que lo hacés porque cuando presionás la tecla correspondiente en tu teclado, la @ no sale. El tema es sencillo. Tu teclado está mal configurado.

Los típicos teclados que están en uso en PY son el teclado inglés (sin Ñ), el teclado latinoamericano y el teclado español.

### Teclado Inglés Americano (US)

~	!	@	#	\$	%	^	&	*	(	)	-	=	←
1	2	3	4	5	6	7	8	9	0	-	=	Backspace	
Tab	Q	W	E	R	T	Y	U	I	O	P	{	}	
↔	←	→									[	]	\
Caps Lock	A	S	D	F	G	H	J	K	L	:	"	↵	
↕	↕									:	"	↵	
Shift		Z	X	C	V	B	N	M	<	>	?	Shift	
↕	↕								<	>	?	↕	
Ctrl	Win Key	Alt							Alt	Win Key	Menu	Ctrl	

Teclado Latinoamericano (lo reconocés porque la tecla de barra invertida \ está al lado derecho del 0, en la misma tecla que el signo de interrogación ? y la comilla simple ')

°	!	"	#	\$	%	&	/	(	)	=	?	'	←
	-	1	2	3	4	5	6	7	8	9	0	? \	Backspace
Tab	Q	W	E	R	T	Y	U	I	O	P	-	*	↵
↔	←	→	@								.	+ -	↵
Caps Lock	A	S	D	F	G	H	J	K	L	Ñ	[	^	↵
↕	↕										{	}	↵
Shift	>	Z	X	C	V	B	N	M	;	:	-	Shift	
↕	<								,	.	-	↕	
Ctrl	Win Key	Alt							Alt Gr	Win Key	Menu	Ctrl	

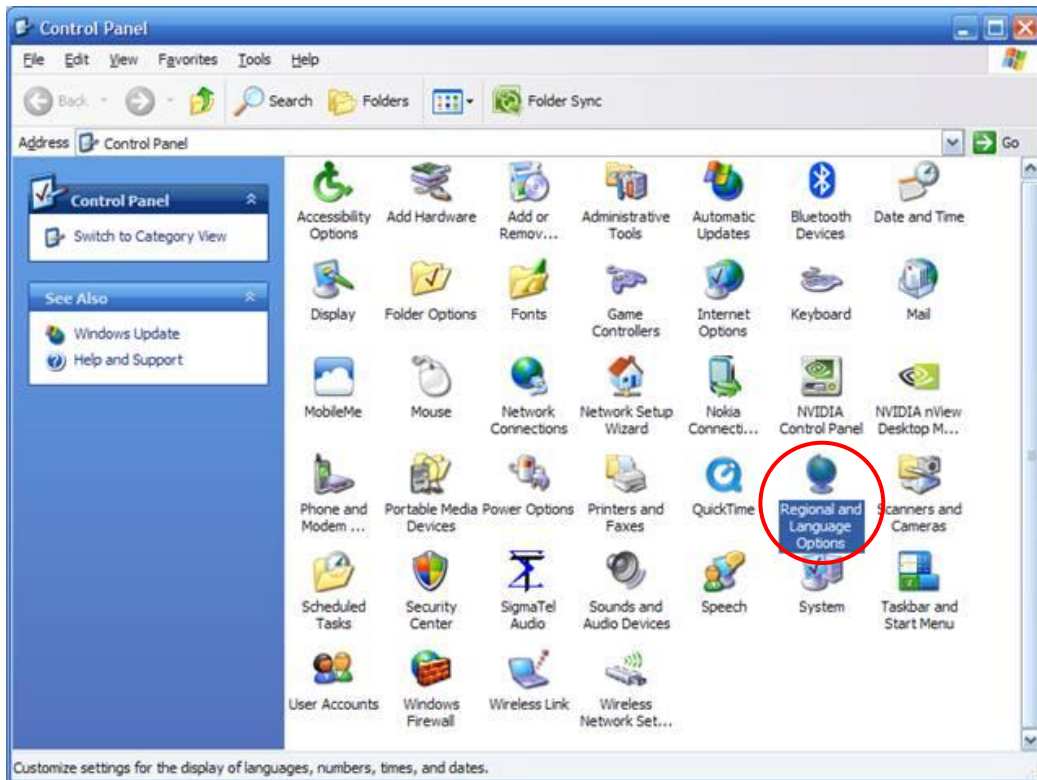
Teclado Español (lo reconocés porque la tecla de barra invertida \ está a la izquierda del 1)

ª	!	"	.	\$	%	&	/	(	)	=	?	¿	←
º	\	1		2	@	3	#	4	-	5	£	6	↵
Tab	Q	W	E	R	T	Y	U	I	O	P	^	*	↵
↔	←	→									.	[ + ]	↵
Caps Lock	A	S	D	F	G	H	J	K	L	Ñ	-	Ç	↵
↕	↕										.	{ }	↵
Shift	>	Z	X	C	V	B	N	M	;	:	-	Shift	
↕	<								,	.	-	↕	
Ctrl	Win Key	Alt							Alt Gr	Win Key	Menu	Ctrl	

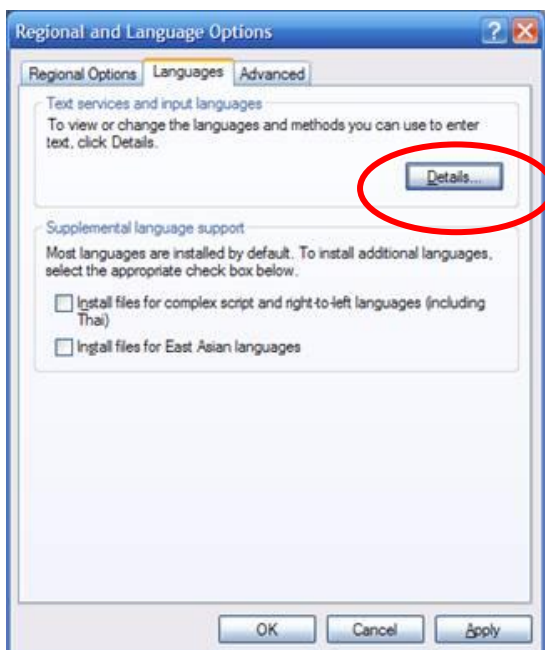
Esta pequeña guía te ayuda a configurar tu teclado de acuerdo al que tenés. No sé qué versión de Windows usás, pero es básicamente lo mismo para todos los Windows. Esta guía está basada en XP.

En el ejemplo se muestra como instalar el teclado US International, que es **indispensable** si tu teclado es Inglés Americano y obviamente no tiene la Ñ.

**Paso 1:** Entrar al Panel de Control y elegir las Opciones Regionales y de Lenguaje



**Paso 2:** Elegí la pestaña de Lenguajes y hacé click en Detalles.



**Paso 3:** Elegí el teclado correspondiente. Si usás siempre el mismo teclado, no te conviene tener más que un solo dispositivo instalado. No ganás nada con eso.



**Paso 4:** Elegí el teclado adecuado. En el caso de este ejemplo era configurar el teclado “inglés” que viene de fábrica (típicamente en notebooks y netbooks) como teclado US International para tener acceso a la Ñ y los acentos del idioma español.



Tu nuevo teclado queda así (aunque las letras en azul NO se ven):



Para escribir la Ñ, solo tenés que ponerle el “acento ~” a la N: es decir, presionás ~ y luego N; o si preferís presionás AltGr+N.

Lo bueno es que funciona para todas los tipos de acentos: á, ü, ê, ì, õ, ç. O sea que te sirve para inglés, español, portugués, alemán, francés, etc.

Además, todos los caracteres están en su lugar en el teclado y no tenés que estar adivinando o recordando dónde o cómo era que se ponía el @ o la barra invertida \, o la coma o el underscore \_

Si esta guía te sirvió, dejame saber tus comentarios.